



Mieux vaut se servir  
des outils que l'on aime...

# Hébergez sous Mac !

## Mieux vaut se servir des outils que l'on aime...

C'est pourquoi DRIM.COM propose aux utilisateurs de Mac un hébergement dédié sous Mac à un tarif très compétitif !

Passer à l'hébergement dédié Mac sur Xserve :

- Plus de sécurité
- Plus de performance
- Plus de service

Profitez durant l'Apple Expo des promotions sur nos hébergements dédiés Mac.



### Hébergement de votre serveur XServe

- Hébergement de votre serveur MAC XServe (Mono ou Biprocasseur)\*
- 100 Go de trafic mensuel avec débit garanti de 1 Mbits /s minimum
- Sécurité de votre serveur par Firewall
- 1 adresse IP
- Sauvegardes de vos données incluses (1 Go)
- Assistance technique et support téléphonique gratuit
- Installation de votre serveur

### Location et Hébergement de votre serveur XServe

- Location de votre serveur XServe PowerPC G5 à 2 GHz - RAM 1 Go - DD 80 Go Mac OS X Server (illimité)
- 100 Go de trafic mensuel avec débit garanti de 1 Mbits /s minimum
- Sécurité de votre serveur par Firewall
- 1 adresse IP
- Sauvegardes de vos données incluse (1 Go)
- Assistance technique et support téléphonique gratuit
- Installation de votre serveur



**49 €**

ht / mois  
au lieu de 69 €\*\*

**169 €**

ht / mois  
au lieu de 249 €\*\*

 **drim.com**  
Internet Professionnel

Appelez Florence 04 99 52 63 23  
Commandez sur [www.drim.com/mac](http://www.drim.com/mac)

# Hébergez sous Mac !

## Présentation du XServe G5

- Monoprocasseur à 2,0 GHz biprocasseur à 2,3 GHz.
- Jusqu'à 1,5 To de stockage installable à chaud.
- Deux ports Ethernet et 2 ports FireWire 800 intégrés .
- Jusqu'à 16 Go de mémoire SDRAM avec protection ECC.



Xserve G5 offre une énorme densité de puissance dans un serveur au format 1U équipé de deux processeurs G5 64 bits cadencés jusqu'à 2,3 GHz. Avec son système d'exploitation à base UNIX reconnu, à nombre illimité de clients, une capacité de stockage allant jusqu'à 1,5 To, deux connecteurs d'extension PCI-X, deux ports Ethernet Gigabit, des ports E/S modernes et un lecteur optique, Xserve G5 satisfera chacun de vos besoins. Bénéficiez de fonctionnalités et d'une stabilité de tout premier ordre à partir de 3 219 euros TTC.

L'architecture avancée du G5 comprend un bus frontal dédié à chaque processeur, ainsi qu'une mémoire SDRAM DDR extensible jusqu'à 16 Go avec protection ECC (Error Connection Code). Soit assez d'espace mémoire pour contenir des ensembles de données entiers, que vous traitiez de l'électronique nanométrique, travaillez sur le rendu de films ou mettiez en mémoire tampon des sites Web. De plus, Xserve G5 intègre une double interface Ethernet Gigabit embarquée sur la carte mère, qui, associée au contrôleur système point-à-point, élimine tout risque de conflit entre le trafic réseau et les autres données E/S (Entrées/Sorties).



### Les bienfaits d'un meilleur rendement

Et même avec toute cette puissance, la température de votre armoire de serveurs ne montera pas autant que celle de nos concurrents. Car même à 2,3 GHz, le processeur G5 n'affiche que 55 W de consommation unitaire maximum. Un chiffre à comparer aux 89 W d'un Opteron ou aux 110 W du Xeon. Xserve G5 consomme moins de courant, et par là-même dégage moins de chaleur dans votre centre de données. Vos besoins en refroidissement s'en trouvent donc réduits. Vous pouvez alors choisir entre des factures de climatisation moins élevées ou la possibilité d'installer plus de serveurs G5 dans un même espace, pour le même coût. Autre avantage : une moindre consommation de courant autorise une plus grande autonomie sur alimentation de secours, si vous disposez d'un tel système.

### La performance est livrée en standard

Conçu pour offrir la stabilité d'UNIX et les fonctionnalités de pointe de Mac OS X Server, ce serveur optimisé pour le montage en rack garantit une puissance de traitement phénoménale, une capacité de stockage exceptionnelle (jusqu'à 1,5 To) et des outils de gestion à distance qui facilitent son déploiement et sa maintenance. Ajoutez à cela Xserve RAID, qui peut stocker jusqu'à 7 téraoctets de données, et vous comprendrez pourquoi Xserve s'est vu attribuer les meilleures notes par le magazine Infoworld en 2003.

### Des limites repoussées

D'une épaisseur de 4,4 cm, le format 1U de Xserve vous permet de déployer une formidable matrice de 84 processeurs G5 dans un rack 42U standard permettant une optimisation de l'espace de votre salle de serveurs ou centre de données. Les unités de serveur ont été conçues pour s'adapter aux racks standards à quatre colonnes et Telco. Elles sont livrées avec tout le matériel de montage nécessaire, ainsi que les conduits de ventilation permettant de dissiper la chaleur induite par toute cette puissance.

### Du solide

La configuration Xserve Cluster Node est idéale pour le calcul hautes performances (HPC) dans les environnements



Appelez Florence 04 99 52 63 23  
Commandez sur [www.drim.com/mac](http://www.drim.com/mac)

# Hébergez sous Mac !

techniques et scientifiques, ainsi que pour les clusters de groupes de travail et de fermes de rendu. L'architecture superscalaire du processeur G5 gère jusqu'à 215 instructions simultanées grâce à un noyau d'exécution haut débit offrant plus de 12 unités fonctionnelles, y compris deux unités en virgule flottante et deux unités en nombre entier, pour traiter beaucoup d'instructions en parallèle, le tout avec une précision de 64 bits sur des chemins de données d'une largeur de 64 bits. Et en y soustrayant des composants mieux adaptés aux tâches serveur, le Xserve Cluster Node devient très abordable.



## Innovation livrée en standard

Chaque modèle Xserve intègre deux ports FireWire 800, un port FireWire 400, deux ports USB 2.0 et un port série standard DB-9. Vous pouvez augmenter les performances de votre système à l'aide du nouveau protocole d'extension PCI-X 133 MHz offrant un débit de 2 Go/s, assorti d'une carte pleine longueur fonctionnant à 133 MHz ou deux cartes courtes à 100 MHz. Des voyants lumineux clignotants vous informent sur le fonctionnement de votre système. Et lorsque vous vous trouvez dans une autre pièce ou que vous êtes en déplacement à l'étranger, les outils de gestion et d'administration réputés de Xserve vous permettent de prendre le pouls de votre réseau en tout lieu.



Mac.\*\*

## Un Système d'exploitation serveur robuste sans "taxe" par utilisateur

Xserve G5 est livré avec Mac OS X Server, le système d'exploitation à base UNIX offrant une suite complète de services réseau basés sur les standards. Vous pouvez servir des milliers d'utilisateurs, sans avoir à dépenser des milliers d'euros supplémentaires en frais de licence.\* Que vous ayez des clients Mac, Windows, UNIX ou Linux (ou une combinaison de ceux-ci), Mac OS X Server offre une prise en charge multiplate-forme immédiate pour le partage de fichiers natif, ainsi que les serveurs Web Apache et WebDAV, les messageries POP et IMAP, FTP, QuickTime Streaming Server, DNS et DHCP. Les clients Windows, UNIX et Linux bénéficient des mêmes avantages que les utilisateurs

## 1,5 To de capacité interne au format 1U

Xserve offre trois canaux indépendants de disques Serial ATA, configurables pour une capacité maximale de 1,5 To par serveur 1U avec une de RAID matériel (niveaux 0, 1 et 5).

Plus d'information sur <http://www.apple.com/fr/xserve/>.

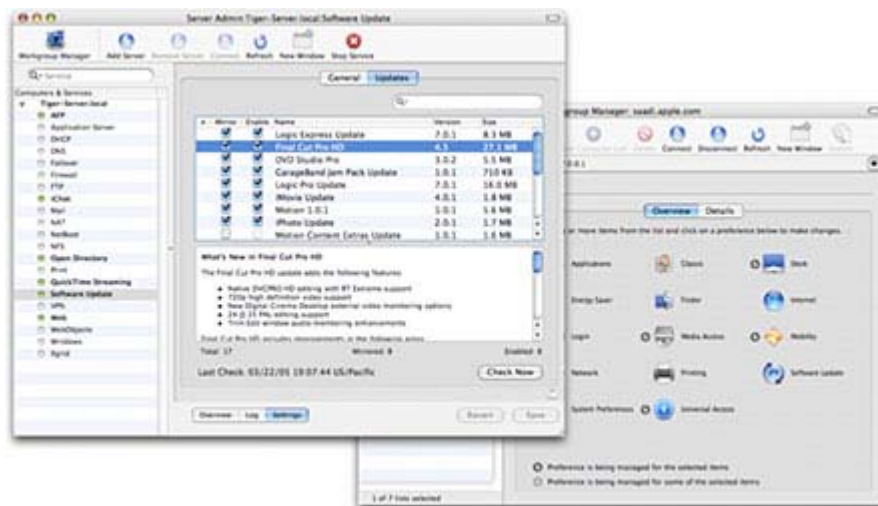
\* Les caractéristiques diffèrent pour la configuration Xserve Cluster Node.

# Hébergez sous Mac !

Présentation de Mac OS X Server v10.4



La cinquième évolution majeure du système d'exploitation serveur primé d'Apple, Mac OS X Server version 10.4 "Tiger", offre plus de 200 nouvelles fonctionnalités et se nourrit de plus d'une centaine de projets Open Source parmi les plus récents. Lancez-vous dès maintenant avec la version 10 clients pour seulement 499 €. Ou offrez des services à chaque utilisateur de votre réseau grâce à la version clients illimités, pour 999 €.



Mac OS X Server vous apporte tout ce dont vous avez besoin pour fournir des services Internet et de groupe de travail standard — en évitant la complexité de Linux et le coût inhérent aux autres solutions UNIX. Gérez les groupes de travail Mac et Windows. Favorisez une collaboration efficace et sécurisée. Hébergez des sites Web dynamiques, diffusez du contenu multimédia et exécutez des applications d'entreprise. Et, dans le même temps, intégrez ces fonctionnalités en toute transparence avec votre infrastructure existante. Mieux encore, Apple rationalise ces tâches de gestion grâce à des applications et à des utilitaires aussi puissants que conviviaux.

 **drim.com**  
Internet Professionnel

Appelez Florence 04 99 52 63 23  
Commandez sur [www.drim.com/mac](http://www.drim.com/mac)

# Hébergez sous Mac !

## UNIX au cœur de la machine

La puissance et la simplicité de Mac OS X Server prennent leur source dans une structure UNIX bâtie autour du micronoyau Mach et des dernières avancées en provenance de la communauté Open Source BSD. Le résultat ? Une plate-forme de calcul 64 bits stable, ultra-performante, idéale pour le déploiement d'applications et de services réseau.



## Des standards ouverts. La simplicité d'utilisation Apple.

Au lieu de mettre au point des technologies propriétaires, Apple s'engage dans les projets Open Source les plus prometteurs, notamment Apache, Samba, OpenLDAP, Kerberos, Postfix, Jabber et SpamAssassin. Mac OS X Server intègre ces technologies éprouvées, en les enrichissant d'une interface de gestion cohérente et unifiée. De puissants outils d'administration permettent aux néophytes de configurer et d'administrer des services réseau fondamentaux, tout en apportant les fonctionnalités avancées qu'est en droit d'attendre tout professionnel de l'informatique.



## Citoyen modèle dans un monde multiplate-forme

Parce qu'il repose sur des standards ouverts, Mac OS X Server est compatible avec votre infrastructure informatique existante. Il exploite des protocoles natifs pour offrir des services d'annuaire, le partage de fichiers et d'imprimantes et un accès réseau sécurisé aux clients Mac, Windows et Linux. La prise en charge inédite des listes de contrôle d'accès (ACL) fournit des autorisations d'accès aux systèmes de fichiers souples et totalement compatibles avec les autorisations natives de Windows Server 2003 et Windows XP. Enfin, une architecture de services d'annuaire reposant sur les standards appelée Open Directory apporte une gestion centralisée des ressources réseau à l'aide de n'importe quel serveur LDAP, et même de serveurs propriétaires tels que Microsoft Active Directory.



## Des outils de gestion à la pointe de l'industrie

Inutile d'être un gourou UNIX pour tirer parti de Mac OS X Server et de son éventail complet de services. Server Admin propose une interface utilisateur graphique facilitant la configuration, la gestion et la surveillance des services à partir de n'importe quel système Mac OS X relié à Internet. Vous bénéficiez également de la puissante application Workgroup Manager, outil simple à utiliser pour la configuration de comptes utilisateur, la définition de groupes et la gestion des ressources informatiques dans un environnement réseau basé sur des annuaires.

## Compatible avec tous les budgets informatiques.

Stable, compatible, simple à utiliser et tout doux pour votre budget. Une suite complète de services Internet et de groupes de travail est livrée en standard. Vous pouvez donc vous lancer sans attendre. Mac OS X Server est disponible en éditions 10 clients et clients illimités. L'édition clients illimités n'impose aucuns frais supplémentaires par poste pour la prise en charge de nouveaux utilisateurs, ce qui en fait une solution abordable pour les entreprises de toutes tailles.

Plus d'information sur <http://www.apple.com/fr/server/macosx/>.

# Hébergez sous Mac !

## Infrastructure d'hébergement



Notre infrastructure 100% garantie, dotée d'une alimentation électrique redondante, d'un contrôle de la climatisation, de systèmes de sécurité sophistiqués, d'une offre d'accès assise sur un panel de fournisseurs d'accès, vous assure le choix, le contrôle, la fiabilité et l'évolutivité requise pour vous garantir la disponibilité pour vous et vos clients.

### Sécurité physique

Quand il est question de sécurité, nous refusons tout compromis. Tous les centres Redbus Interhouse offrent un service de sécurité 24/7 pour offrir à vos équipements un environnement 100% sûr. Ceci signifie pour nos clients, un suivi en 24x7x365 par du personnel présent sur site, incluant notamment la surveillance visuelle de toutes les personnes entrant dans le bâtiment, un réseau de caméras vidéo de télésurveillance et une sécurité par détection d'intrusion qui empêche tout accès illicite dans les salles de contrôle.



### Accès



L'accès aux bâtiments, au data-floor, et aux espaces individuels se fait par des Cartes d'Accès Local (Proximity Access Card (PAC)). L'utilisation des cartes est enregistrée par date et heure. Les cartes ne peuvent être utilisées par personne d'autre que leur possesseur. Dès que la carte est identifiée dans un lecteur, la photo du possesseur est affichée sur les écrans de sécurité qui sont observés en permanence par le service technique. Ce dernier, après avoir vérifié les informations, donnera ensuite et seulement ensuite, l'autorisation d'accès.

Nous prenons soin de vous et de vos équipements, mais jamais ne faisons obstruction : des procédures dites de bon-sens permettent à vous et aux membres désignés de votre équipe d'accéder à vos équipements, quand vous le souhaitez, de jour, de nuit sans compromis.

# Hébergez sous Mac !

## Alimentation

Notre offre garantit à tous nos clients une alimentation électrique, de grande capacité, stable, redondante, avec des possibilités d'augmentation future. Un minimum d'1 KW par mètre carré est disponible, avec une isolation d'alimentation entre les clients, une maintenance permanente, et un générateur sur site entièrement redondée faite par deux sources distinctes jusqu'aux deux générateurs de secours et systèmes d'UPS (avec capacité d'évolution).



Toute notre infrastructure est construite sur un standard d'au moins N+1, ce qui signifie simplement que si 2 générateurs sont requis pour fournir une puissance non stop, alors, nous en installerons trois. Alors plutôt que de garantir 99,99% de disponibilité, nous en garantissons 100%.

## Détection/Suppression d'incendie



Un système de détection précoce de fumées (Very Early Smoke Detection Apparatus) est installé sur tous les sites. Ces détecteurs à aspiration, extrêmement sensibles, sont reliés au système de gestion de l'immeuble qui est continuellement suivi depuis le Centre d'Exploitation Réseau ; ce qui autorise une détection précoce et permet ainsi d'éviter les incendies, la perte et l'interruption de l'exploitation.

Ce système est couplé avec un gaz ignifuge qui est neutre pour l'environnement et qui éteint instantanément la combustion avant tout dommage sur les équipements.

## Climatisation

Pour une performance optimale, tous les data-floors sont maintenus à une température constante de 22°C +/- 3°C et à un taux d'humidité relative de 50% +/- 10%. Tous les 2 sont suivis en permanence par le Système de Gestion de l'Immeuble.

## Système de Gestion d'immeubles (BMS)

Tous les centres de Redbus Interhouse s'appuient sur un système informatisé de gestion d'immeuble qui permet un suivi et une gestion à distance de capteurs qui mesurent des paramètres électriques, mécaniques, de détection d'incendies, et de fuite.